

## ОПИСАНИЕ МЕСТОПОЛОЖЕНИЯ ГРАНИЦ

Публичный сервитут объекта «Сооружение: Подземный надземный газопровод высокого давления, с расположенным на нем ГРПШ 02- 2У1», кадастровый номер 50:28:0100421:21

(наименование объекта, местоположение границ которого описано (далее - объект)

### Раздел 1

#### Сведения об объекте

№ п/п	Характеристики объекта	Описание характеристик
1	2	3
1	Местоположение объекта	Московская область, городской округ Домодедово, д. Барыбино, д. Шебочеево, г. Домодедово
2	Площадь объекта ± величина погрешности определения площади (Р ± ΔР)	2 961 м <sup>2</sup> ± 19 м <sup>2</sup>
3	Иные характеристики объекта	Вид объекта реестра границ: Зона с особыми условиями использования территории Содержание ограничений использования объектов недвижимости в пределах зоны или территории: Публичный сервитут, для целей размещения линейных объектов системы газоснабжения, их неотъемлемых технологических частей. Срок установления 49 лет. Обладатель публичного сервитута: Акционерное Общество "Мособлгаз". Адрес: Московская обл, г. Одинцово, д. Раздоры, 1-й км Рублево-Успенского шоссе, д. 1, корп. Б. Электронная почта: info@mosoblgaz.ru

**Раздел 2**

**Сведения о местоположении границ объекта**

**1. Система координат** МСК-50, зона 2

**2. Сведения о характерных точках границ объекта**

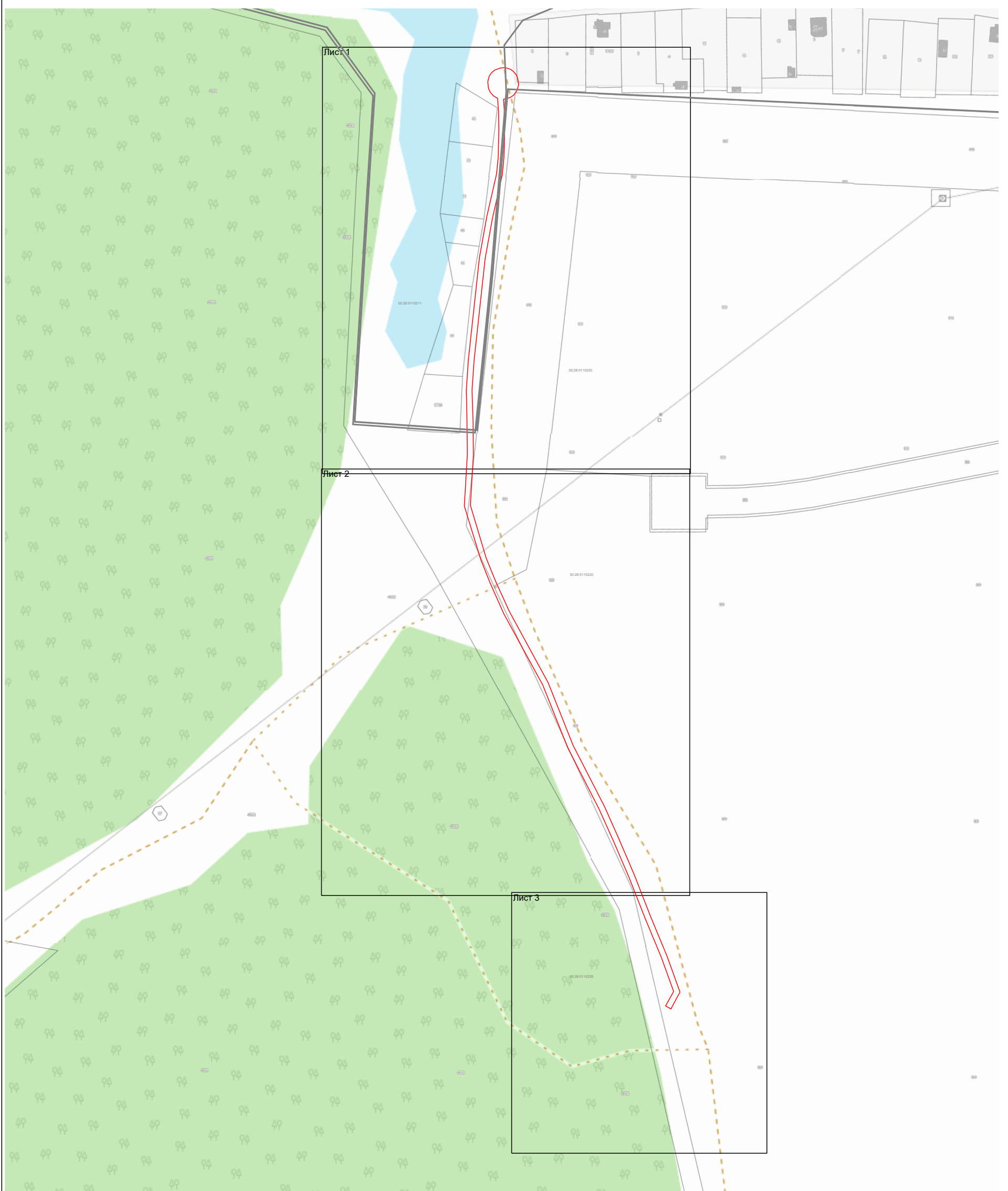
Обозначение характерных точек границ	Координаты, м		Метод определения координат характерной точки	Средняя квадратическая погрешность положения характерной точки (Mt), м	Описание обозначения точки на местности (при наличии)
	X	Y			
1	2	3	4	5	6
1	408 512,74	2 209 030,63	Аналитический метод	0,10	—
2	408 517,25	2 209 033,20		0,10	
3	408 541,96	2 209 024,32		0,10	
4	408 568,96	2 209 013,07		0,10	
5	408 596,94	2 209 002,04		0,10	
6	408 621,14	2 208 991,86		0,10	
7	408 643,66	2 208 981,64		0,10	
8	408 685,49	2 208 960,24		0,10	
9	408 728,07	2 208 943,34		0,10	
10	408 776,70	2 208 916,74		0,10	
11	408 797,41	2 208 907,45		0,10	
12	408 813,17	2 208 901,07		0,10	
13	408 849,06	2 208 890,28		0,10	
14	408 883,09	2 208 892,29		0,10	
15	408 905,79	2 208 892,10		0,10	
16	408 927,43	2 208 891,46		0,10	
17	408 947,60	2 208 892,80		0,10	
18	409 017,08	2 208 900,43		0,10	
19	409 044,77	2 208 905,31		0,10	
20	409 073,96	2 208 912,02		0,10	
21	409 085,60	2 208 913,25		0,10	
22	409 098,57	2 208 913,58		0,10	
23	409 117,81	2 208 913,39		0,10	
24	409 125,76	2 208 912,95		0,10	
25	409 126,77	2 208 917,21		0,10	
26	409 128,38	2 208 919,72		0,10	
27	409 131,54	2 208 922,14		0,10	
28	409 135,39	2 208 923,13		0,10	
29	409 137,55	2 208 923,00		0,10	
30	409 140,74	2 208 922,27		0,10	
31	409 142,53	2 208 921,37		0,10	
32	409 144,78	2 208 919,41		0,10	
33	409 145,92	2 208 917,77		0,10	
34	409 146,96	2 208 914,97		0,10	
35	409 147,17	2 208 912,98		0,10	
36	409 146,92	2 208 910,70		0,10	
37	409 145,63	2 208 907,09		0,10	
38	409 143,76	2 208 904,75		0,10	
39	409 141,29	2 208 903,08		0,10	
40	409 137,43	2 208 902,11		0,10	
41	409 132,95	2 208 902,72		0,10	
42	409 130,23	2 208 903,98		0,10	
43	409 128,01	2 208 905,98		0,10	
44	409 126,36	2 208 908,88		0,10	
45	409 117,69	2 208 909,39		0,10	
46	409 105,05	2 208 909,62		0,10	
47	409 085,86	2 208 909,25		0,10	

**Раздел 2**

<b>Сведения о местоположении границ объекта</b>					
<b>1</b>	<b>2</b>	<b>3</b>	<b>4</b>	<b>5</b>	<b>6</b>
48	409 074,64	2 208 908,06	Аналитический метод	0,10	—
49	409 045,57	2 208 901,39		0,10	
50	409 017,64	2 208 896,47		0,10	
51	408 947,96	2 208 888,82		0,10	
52	408 927,51	2 208 887,46		0,10	
53	408 905,71	2 208 888,10		0,10	
54	408 883,19	2 208 888,29		0,10	
55	408 848,58	2 208 886,24		0,10	
56	408 811,85	2 208 897,29		0,10	
57	408 795,85	2 208 903,77		0,10	
58	408 774,92	2 208 913,16		0,10	
59	408 726,37	2 208 939,72		0,10	
60	408 683,83	2 208 956,60		0,10	
61	408 641,92	2 208 978,04		0,10	
62	408 619,54	2 208 988,20		0,10	
63	408 595,44	2 208 998,34		0,10	
64	408 567,46	2 209 009,37		0,10	
65	408 540,54	2 209 020,58		0,10	
66	408 517,66	2 209 028,74		0,10	
67	408 507,75	2 209 023,39		0,10	
68	408 505,85	2 209 026,91	0,10		
1	408 512,74	2 209 030,63	0,10		
<b>3. Сведения о характерных точках части (частей) границы объекта</b>					
<b>1</b>	<b>2</b>	<b>3</b>	<b>4</b>	<b>5</b>	<b>6</b>
—	—	—	—	—	—






Раздел 4  
План границ объекта



Масштаб 1:2 700

Используемые условные знаки и обозначения:

-  - граница зоны
-  - граница кадастрового квартала по сведениям ЕГРН
-  - граница земельного участка по сведениям ЕГРН

Подпись \_\_\_\_\_



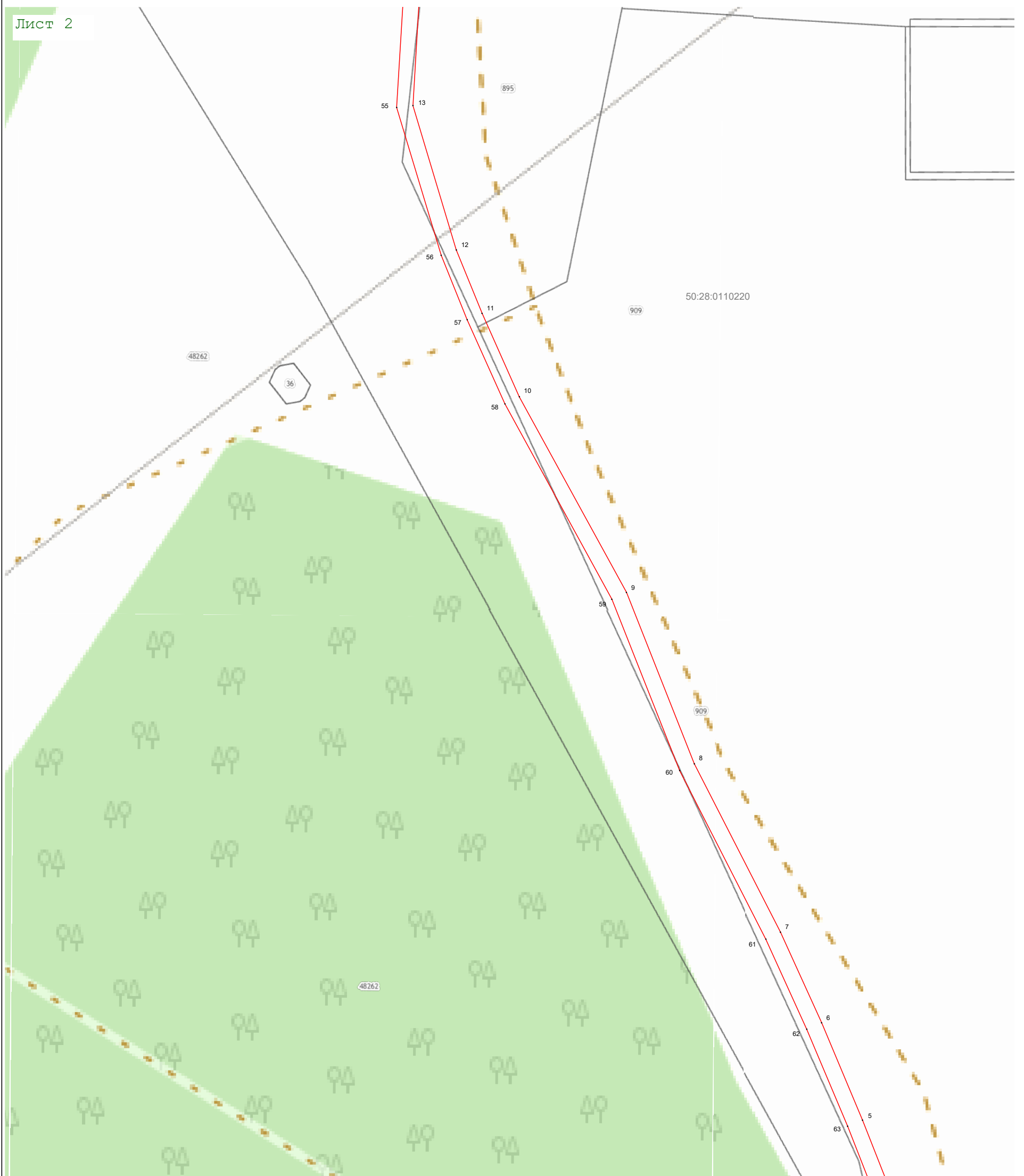
Дата « 7 » июля 20 23 г.

Место для оттиска печати (при наличии) лица, составившего описание местоположения границ объекта



Раздел 4  
План границ объекта

Лист 2



Масштаб 1:1 000

Используемые условные знаки и обозначения:

- 7 - характерная точка границы зоны
- (red line) - граница зоны
- (black line) - граница кадастрового квартала по сведениям ЕГРН
- (grey line) - граница земельного участка по сведениям ЕГРН

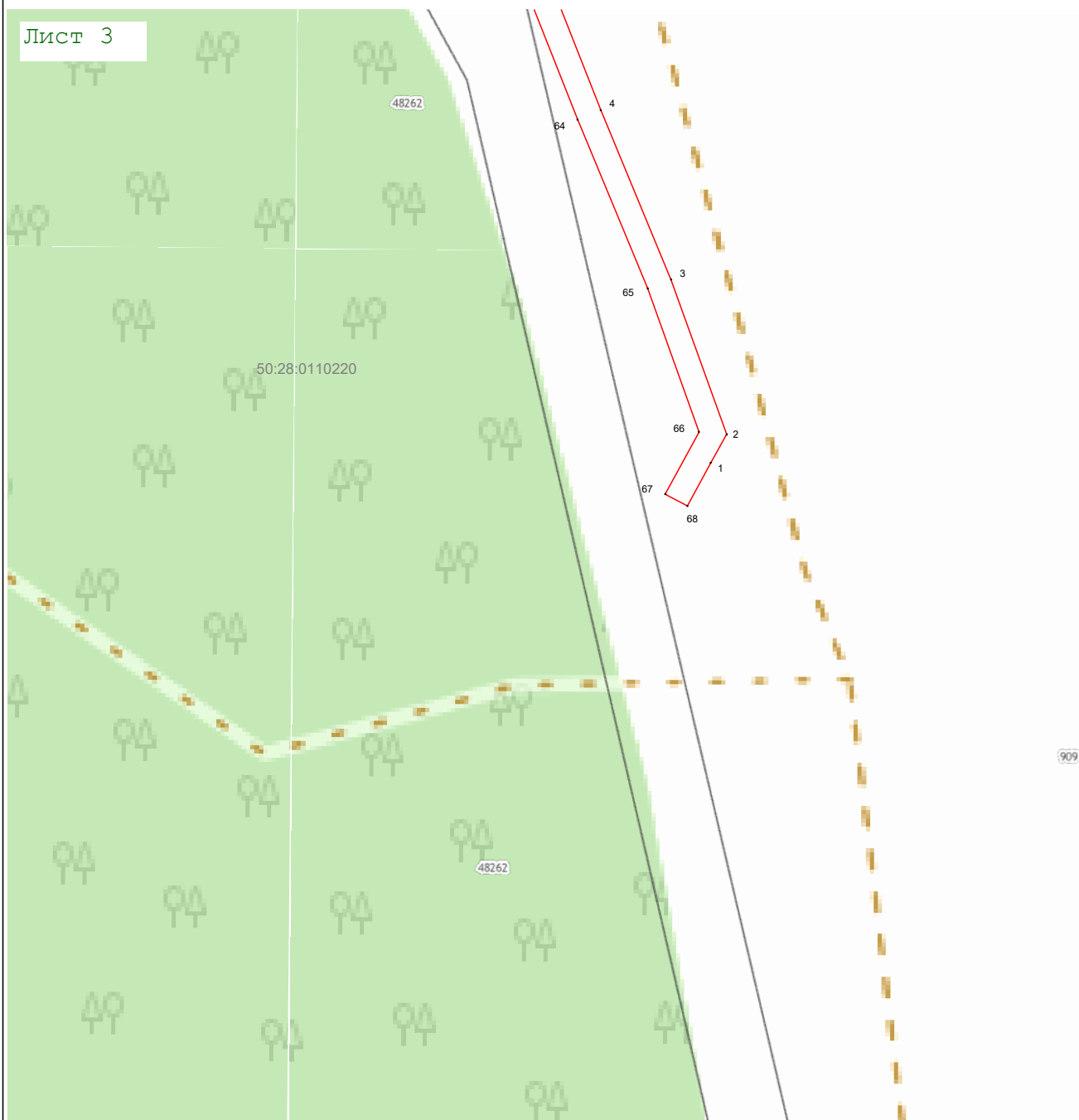
Подпись \_\_\_\_\_ Дата « 7 » июля 20 23 г.

Место для оттиска печати (при наличии) лица, составившего описание местоположения границ объекта







Раздел 4  
План границ объекта

Лист 3



Масштаб 1:1 000

Используемые условные знаки и обозначения:

-  7 - характерная точка границы зоны
-  - граница зоны
-  - граница кадастрового квартала по сведениям ЕГРН
-  - граница земельного участка по сведениям ЕГРН

Подпись \_\_\_\_\_



Дата « 7 » июля 20 23 г.

Место для оттиска печати (при наличии) лица, составившего описание местоположения границ объекта